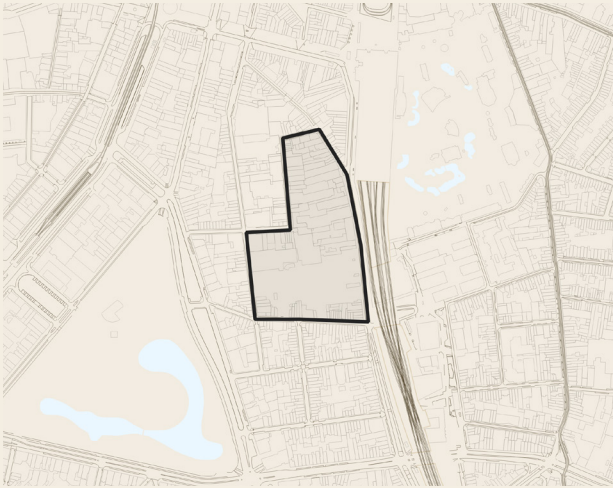


Tiny Forest

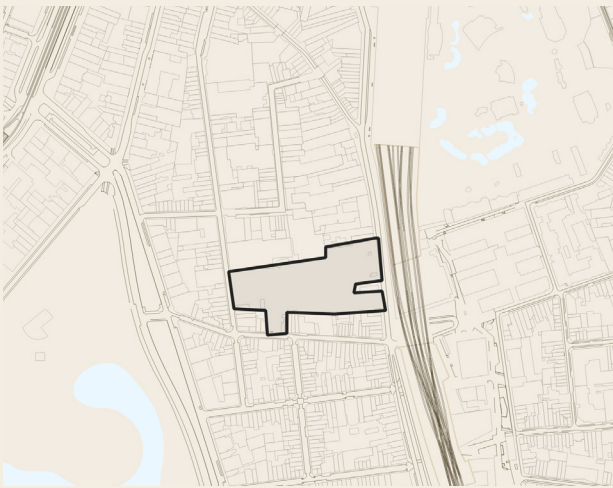
The background of the slide is a faded, golden-brown image of a forest. Several trees with dense foliage are visible, though they are out of focus and have a soft, ethereal quality. The overall tone is warm and natural.

Introductie

“Welke specifieke stedenbouwkundige ontwikkeling op de Pelikaansite in de Diamantwijk van Antwerpen kan de noden van de buurtbewoners effectief beantwoorden, met aandacht voor functionaliteit, esthetiek en sociale impact?”



Zone RUP



Zone project

Huidige Situatie

The background of the slide is a faded, golden-brown image of a park. It shows several trees with dense foliage and a path that winds through the scene. The overall tone is warm and slightly desaturated, giving it a vintage or artistic feel.

Projectgebied in beeld



Groen-Blauw Structuur



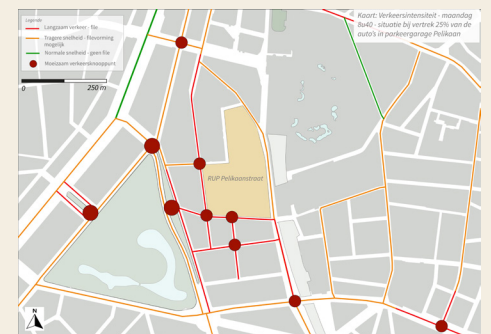
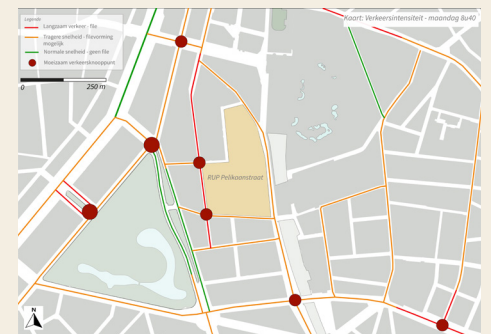
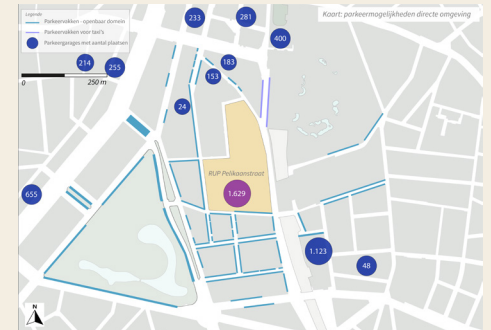
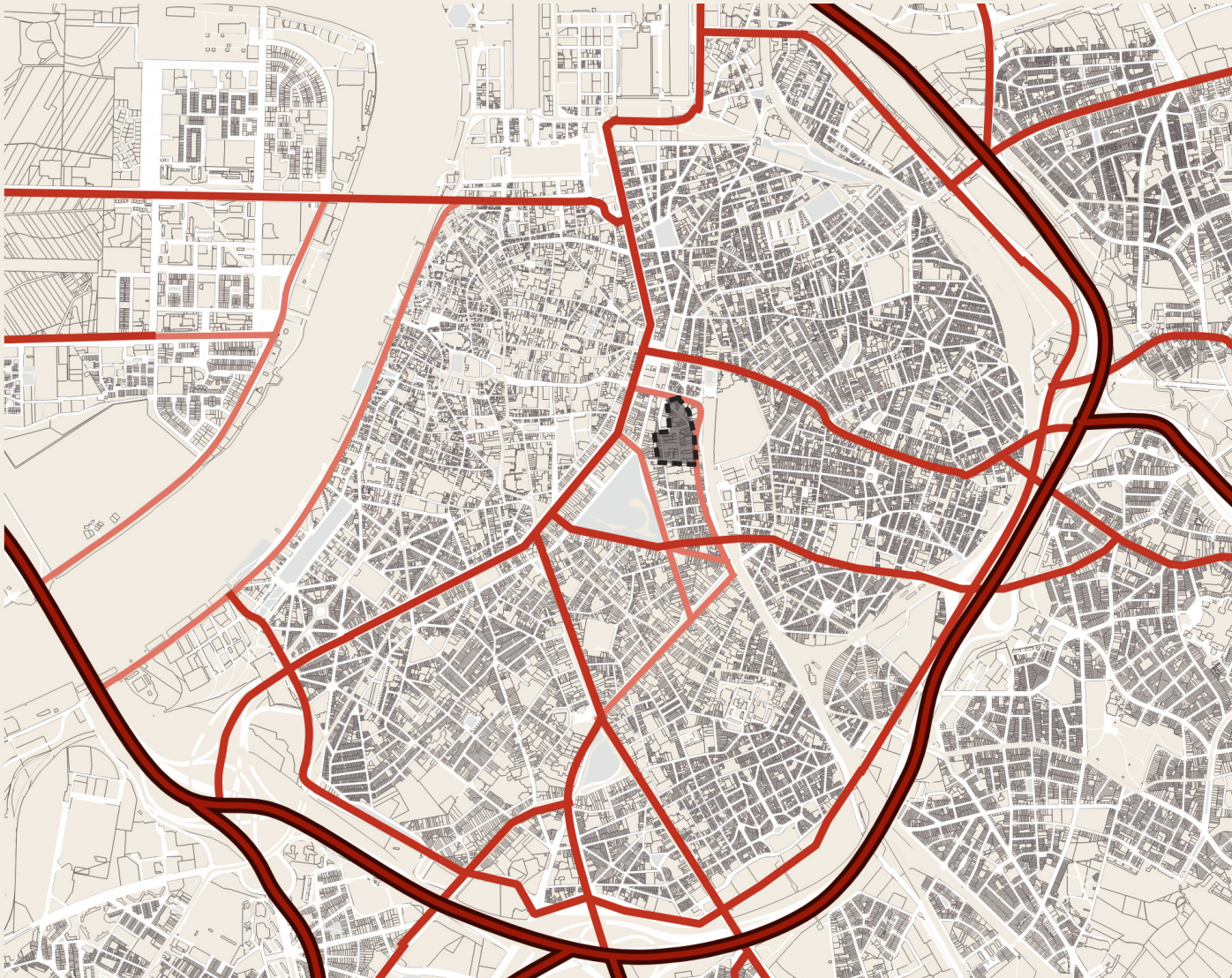
stadspark en Zoo als belangrijkste groengebieden

Overstromingsrisico

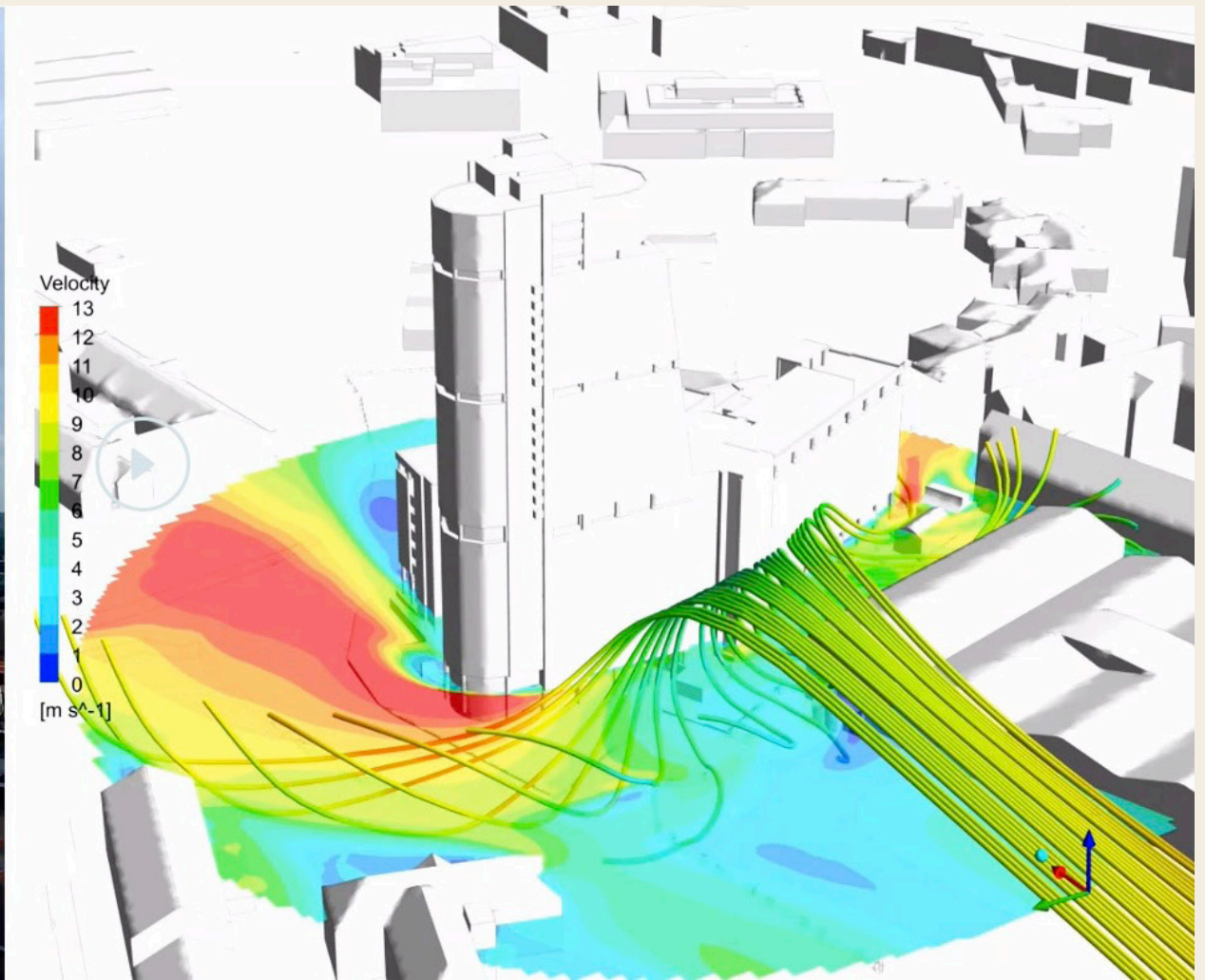


Pluviaal overstromingsrisico in projectgebied en omliggende straten

Wegennet



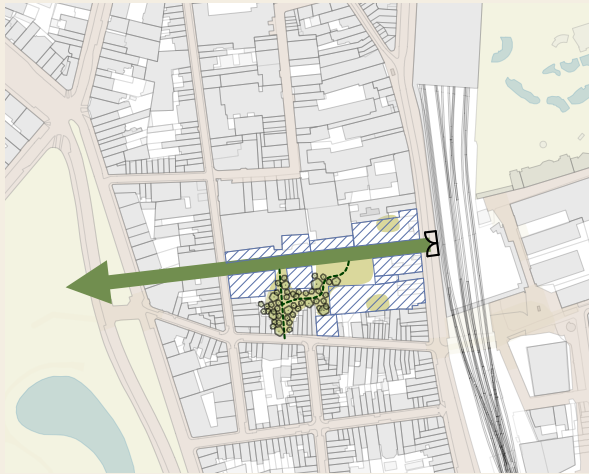
Windstudie



Uitgangspunten



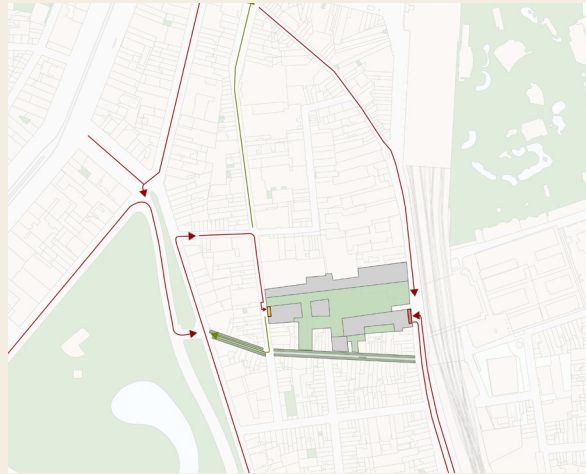
Groene verbinding door gebied



Aangename verbinding station <> stadspark voor voetgangers en fietsers

Groen levendige zone als hart voor de buurt

Beperking verkeersstromen



Parking met maximaal 400 plaatsen en twee inritten om verkeersdruk te beperken

Lange Kievitstraat autoluw en vergroend

Verantwoorde verdichting



Bouwhoogte in harmonie met omliggende gebouwen

Met 50.000m² bvo nog steeds een stevige verdichting

Varianten



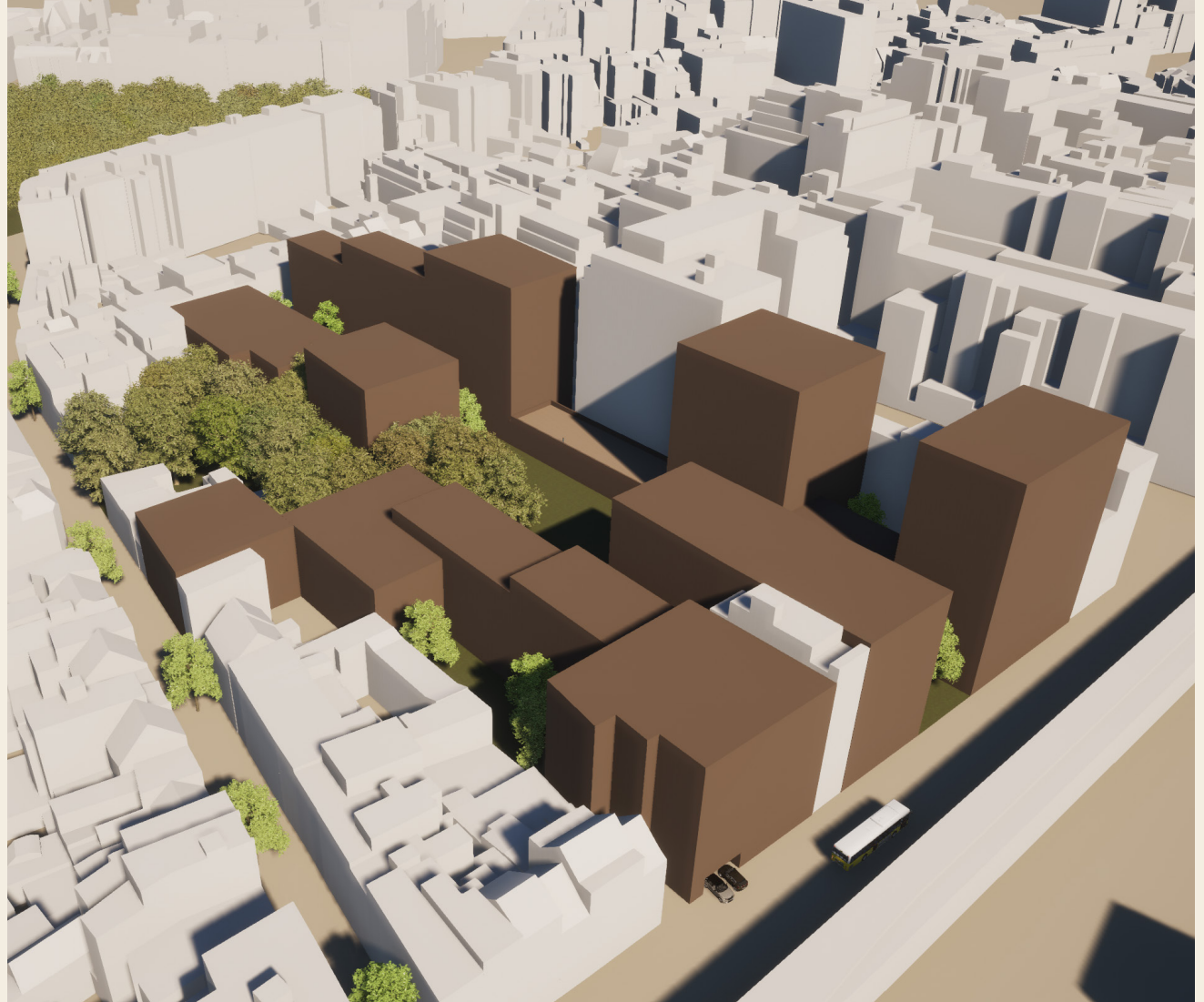
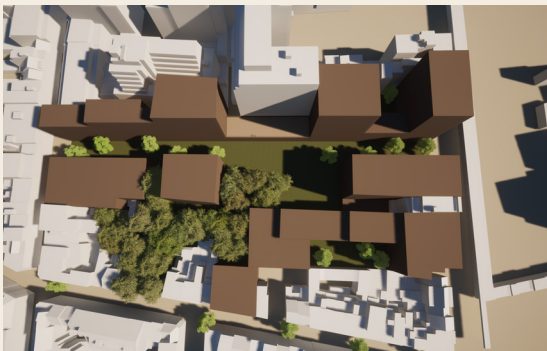
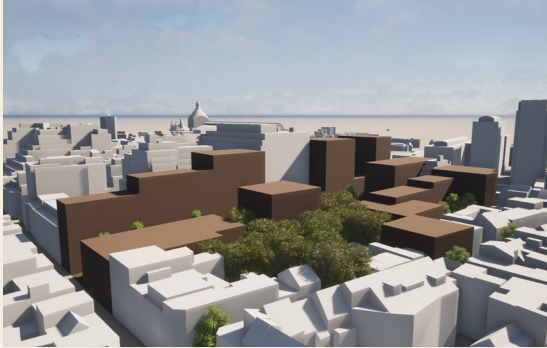
Variant 1 | Tiny Forest

Twee verbindingen
voor actieve verplaat-
sers vanaf station:
naar Lange Kievitstraat
en naar Lange Heren-
talstraat

Ruimte voor groot
openbaar groene veld
en Tiny Forest, een klein
stadsbos



Variant 1 | Tiny Forest



Variant 2 | Patio

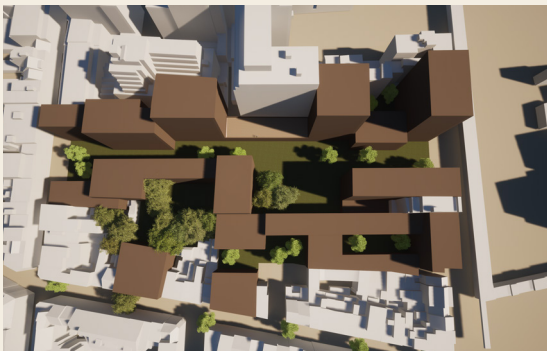
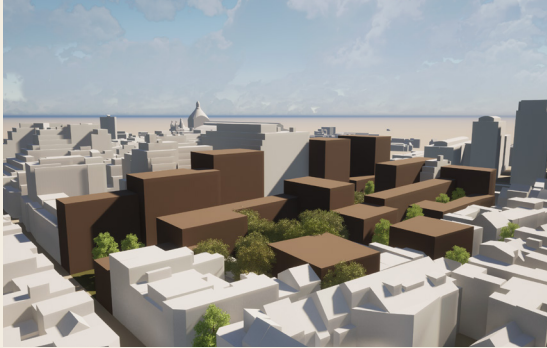
Eén verbinding voor
actieve verplaatsters
van station naar Lange
Herentalstraat

Meer privacy met
woningen aan patio's

Nog steeds een groot
groen openbaar
gebied



Variant 2 | Patio



Variant 3 | Groen park

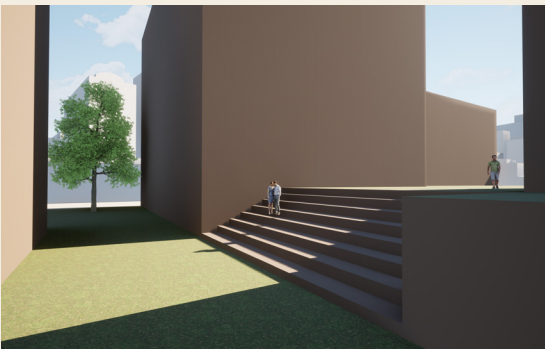
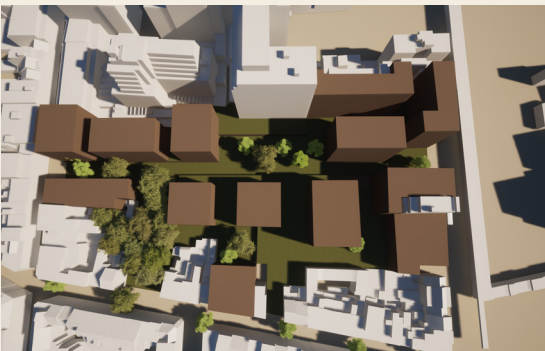
Twee verbindingen
voor actieve verplaat-
sers vanaf station.

Veel ruimte voor groen,
deels privaat op eerste
verdiep.

Parking deels op
grondniveau, kan
omgebouwd worden.



Variant 3 | Groen park



Tiny Forest

The background of the slide is a faded, golden-brown image of a forest. Several trees with dense foliage are visible, though they are out of focus and have a low opacity, creating a soft, atmospheric effect. The overall color palette is warm and monochromatic, dominated by shades of beige and light brown.



Grondplan



Totaal oppervlak : 15593 m²

Bebouwd: 8328 m²

Openbare ruimte: 7265 m²

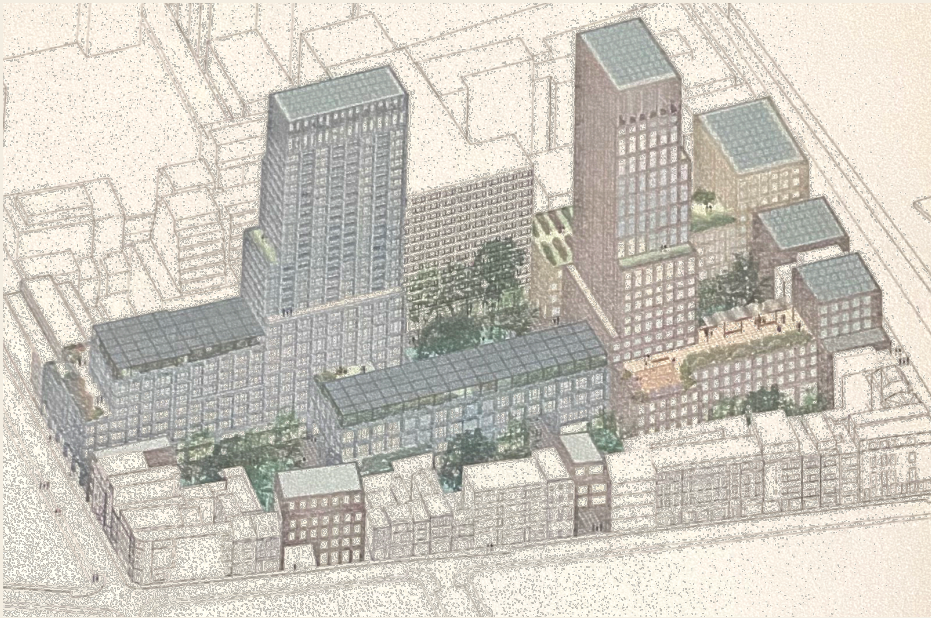
Sneede



Trapsgewijze verlaging bouwhoogten

Parking tot vier lagen diep

Ontwerp Cordeel



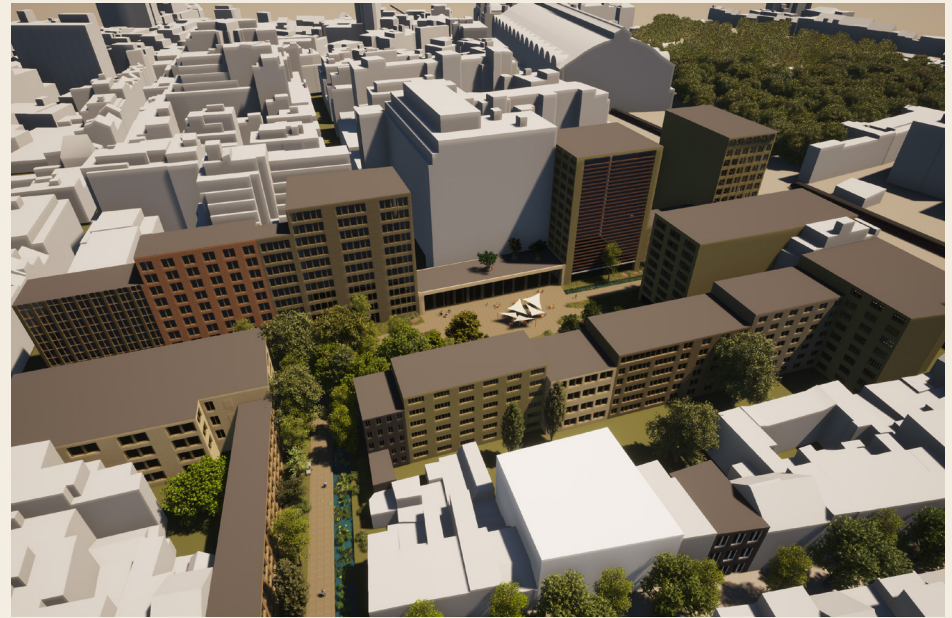
hoge torens tot 100 meter

75.000 m² BVO

lage doorvaadbaarheid

bepert openbaar groen

Tiny Forest



harmonieuze verdichting

50.000 m² BVO

hoge doorvaadbaarheid

Veel openbaar groen

Parking



250 plekken conform norm bouwcode voor projectgebied

150 extra plekken voor RUP gebied

Parking onder bouwblokken garandeert ruimte voor bomen en ander zwaar groen

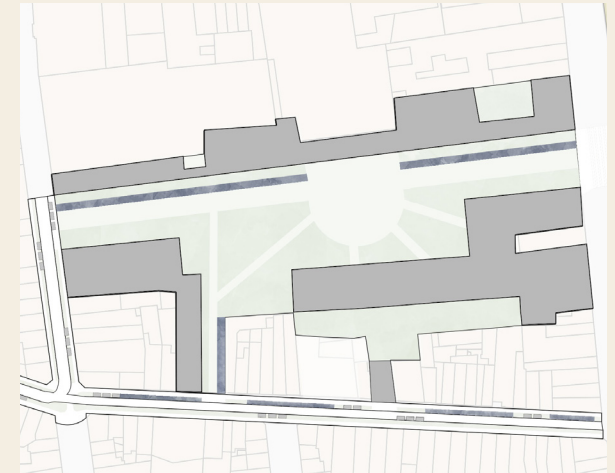
Openbaar groen



Parking met maximaal 400 plaatsen en twee inritten om verkeersdruk te beperken

Lange Kievitstraat autoluw en vergroend

Wateropvang



Regenwater wordt vertraagd opgevangen in drie WADI's

WADI = Water, Afvoer Drainage en Infiltratie

WADI zuivert het water waarna het de grond in loopt







VRAGEN?